

MAXXIS

**OPEN
NATURA**



Open Maxxis Marathon El Catllar (Copa Cat Marató)

Lloc de sortida: Torre d'en Guiu (piscines)

<https://maps.app.goo.gl/Y4FiMZTVEFXfPZiQ6>

Recollida de dorsals :

Mateix dia : De 7,00 h a 8,20h

Sortida: 08:45 Categoria Pro Llarg

08:50 Categoria Pro-Mig

08:55 Categoria Open Llarg-Mig

09:00 Circuit Curt

Primer calaix (Arc MAXXIS) Categoria Pro circuit Llarg (sols llicències UCI de

competició) Segon calaix:(Arc X Sauce) Categoria Mig Pro (sols llicències UCI de

competició) Tercer calaix (Arc Bryton) Categories Open circuit llarg i Mig

Quart Calaix: (Arc Coca Cola) Categoria circuit curt

Tracks: Els podeu descarregar des de la web del

circuit:



El punt de tall al circuit Llarg serà a les 11,45 al km 33

Els primers km de tots els circuits són pel nucli urbà i neutralitzats

demanem que respecte els vianants i altres vehicles que pugueu

trobar en aquests trams. Així també el pas per la urbanització i trams

asfaltats respecte les normatives de tràfic

Avituallaments:

Curt: km 13

Mig: km 22 i 33

Llarg: km 22,33 i 50

Ubicació

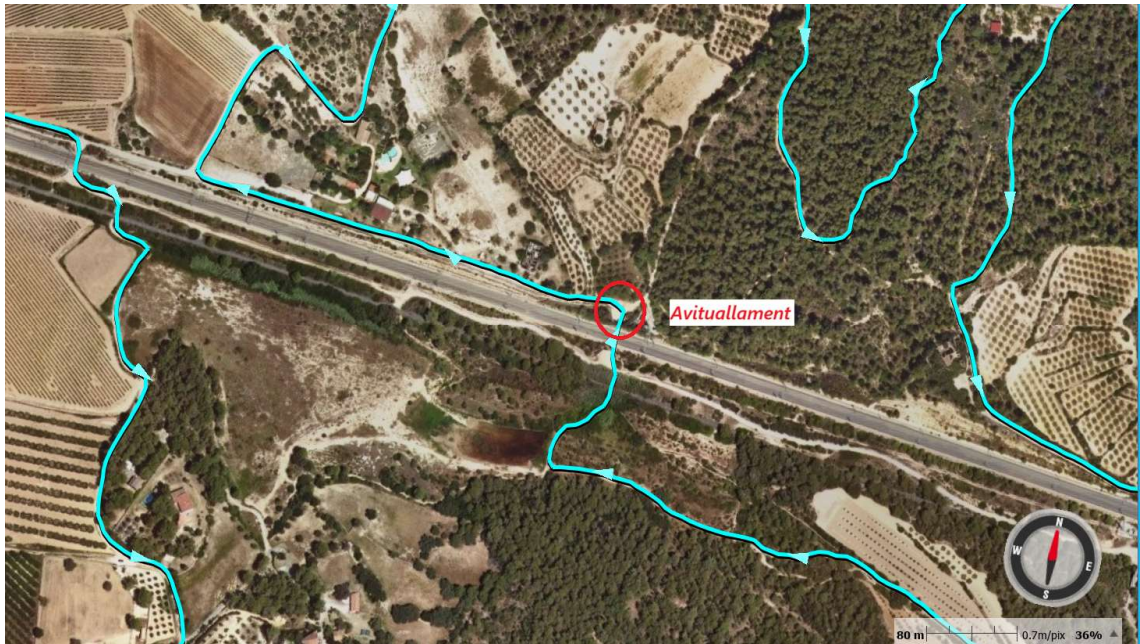
Primer Avituallament Curt-Mig i Llarg (accés per asfalt)(Pas de corredors)

<https://maps.app.goo.gl/umSxBN8Zdn5orHd59>



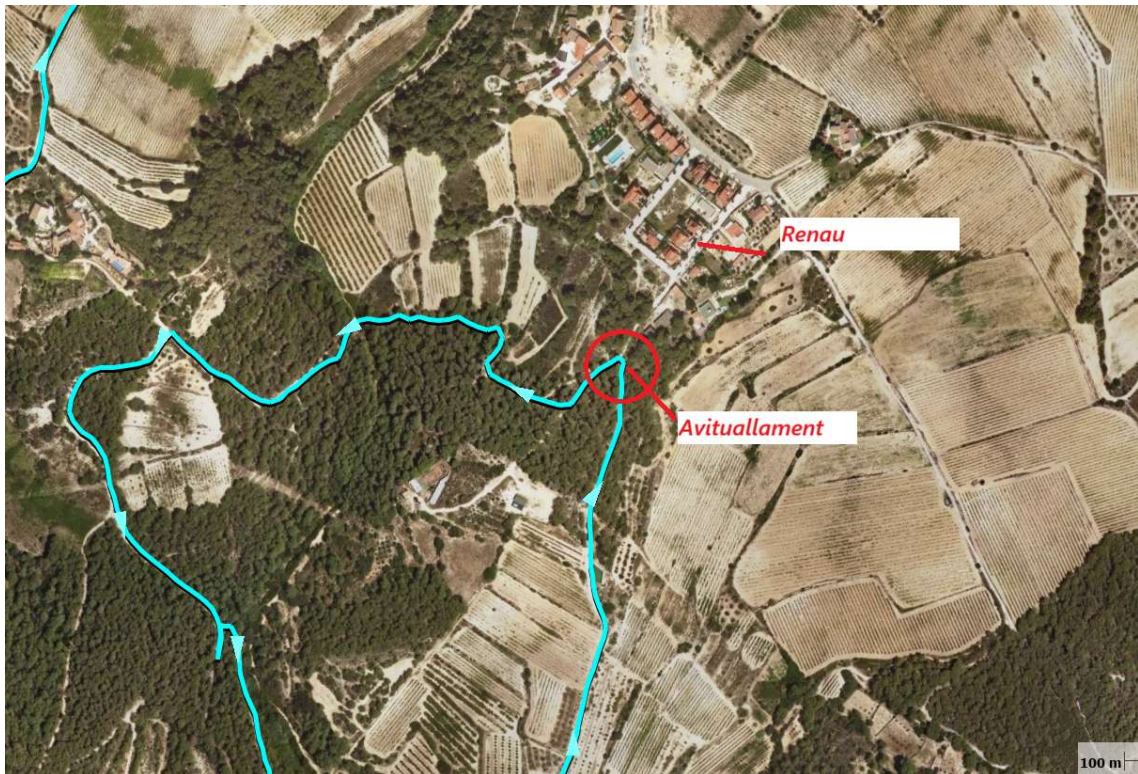
Segon Avituallament Mig i Llarg (accés per pista)(Pas de corredors)

<https://maps.app.goo.gl/4UKznCXUgfK5unzh8>



Tercer Avituallament Llarg (accés per asfalt fins últims 100m)

<https://maps.app.goo.gl/T3aA7KgvvHurNa59A>



Zona de Sortida i Aparcaments

