

MAXXIS



Open Maxxis Marathon El Catllar (Copa Cat Marató)

Lloc de sortida: Torre d'en Guiu (piscines)

<https://maps.app.goo.gl/Y4FiMZTVEFXfPziQ6>

Recollida de dorsals :

Mateix dia : De 7,00 h a 8,20h

Sortida: 08:30 Categoria Pro Llarg

08:32 Categoria Pro-Mig

08:34 Categoria Open Llarg-Mig

08:36 Circuit Curt

Primer calaix (Arc MAXXIS) Categoria Pro circuit Llarg (sols llicències UCI de Competició)

Segon calaix:(Arc X Sauce) Categoria Mig Pro (sols llicències UCI de competició)

Tercer calaix (Arc Estudiós) Categories Open circuit llarg i Mig

Quart Calaix: (Arc Open Natura) Categoria circuit curt

Tracks: Els podeu descarregar des de la web del circuit:

El punt de tall al circuit Llarg serà a les 11,30 al km 35

Els primers km de tots els circuits són pel nucli urbà i neutralitzats

demanem que respecteu els vianants i altres vehicles que pugueu trobar

en aquests trams. Així també el pas per la urbanització i trams asfaltats

respecteu les normatives de tràfic

Avituallaments:

Curt :11

Mig:11-27

Llarg:11-27-47

Punts dels avituallaments:

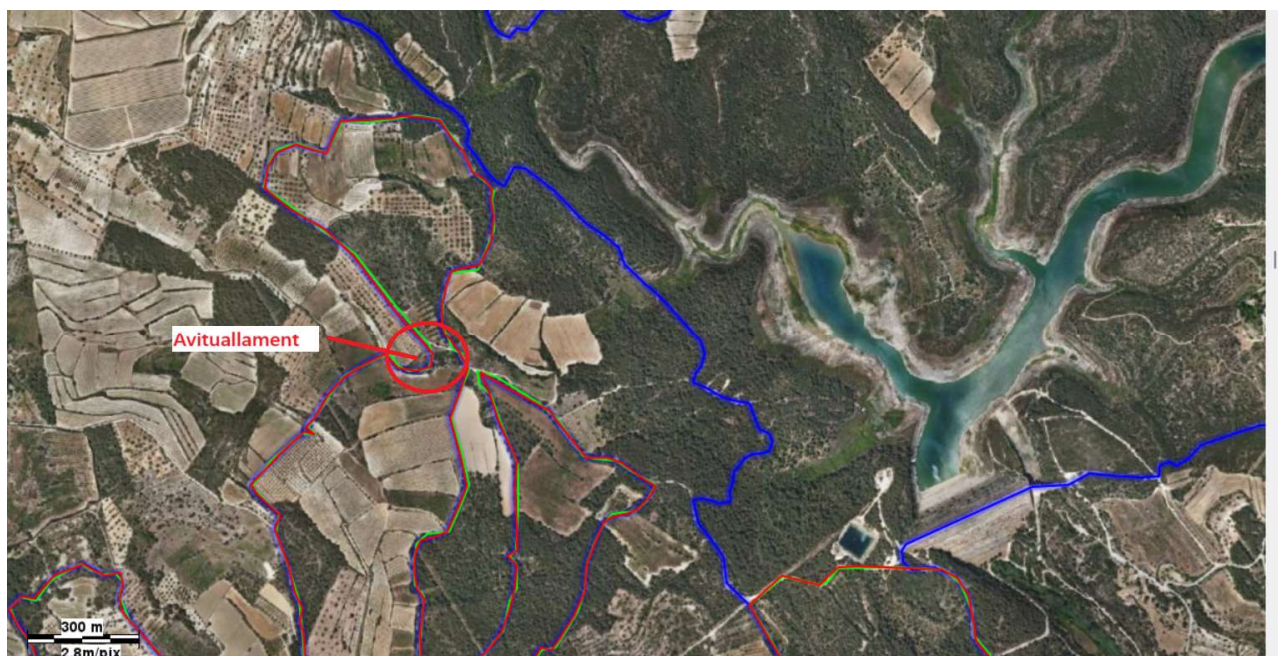
Primer avituallament Mig i Llarg (acces asfaltat) fins a 50m que s'ha de anar caminant

<https://maps.app.goo.gl/ZDbmyJbyzDscZiQUA>



Segon Avit Mig i Llarg i Curt (accés per pista)

<https://maps.app.goo.gl/yKFxj3mA3YMfpPec6>



Avituallament 3 Llarg (accés per asfalt-Poble Vilabella)

<https://maps.app.goo.gl/6PQvVrWsAazPCtbF8>



Zona Sortida:



Zona Aparcament:

